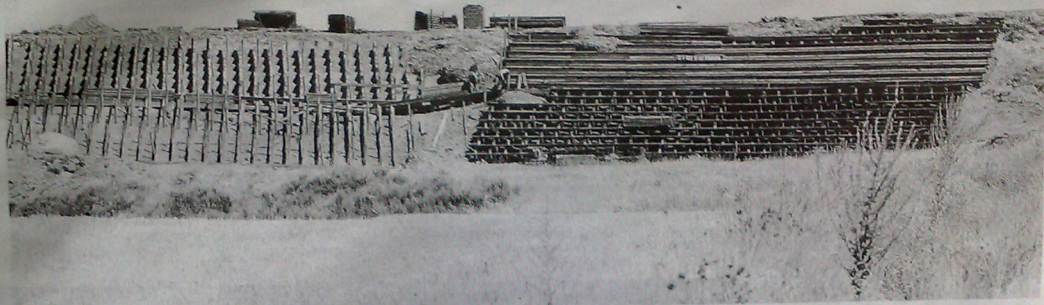


PROVINCIA

GARRY



Aspecto que presentaba el nuevo graderío de madera durante el fin de semana. ALVARO MARTÍNEZ

Tierraquemada ensaya hoy en el graderío que se estrenará el sábado

Desde la agrupación se da por seguro que las obras, todavía en ejecución, estarán terminadas "el miércoles o el jueves"

SORIA. Los componentes de la Asociación Cultural Tierraquemada tienen previsto realizar hoy lunes un ensayo en el nuevo escenario que, desde este año y en futuras ediciones, acogerá las representaciones de las Guerras Numantinas. Un escenario, con el nuevo graderío que se está construyendo en el paraje de La Hoya, en Garray, financiado por la Junta de Castilla y León, que los responsables de la agrupación están convencidos de que podrá estrenarse el próximo fin de semana con la puesta en escena de 'La batalla de los elefantes'.
El presidente de Tierraquemada,

Alberto Santamaría, informó ayer de que, pese a lo que pueda parecer por la imagen que ofrece el nuevo graderío a día de hoy, "va a estar terminado para el fin de semana. Hay que tener en cuenta que lo más difícil, y lo que más ha costado, ha sido ensamblar y colocar lo que es la estructura de la nueva grada de madera, y eso ya está hecho. Ahora sólo queda terminar de colocar tablones, y en un par de días o tres podría estar la cosa lista. A ver si para el miércoles o el jueves puede estar todo preparado", adelantó.

Como responsable de la agrupación protagonista de las esce-

nificaciones, que se vienen repitiendo cada año desde 1999 a finales del mes de agosto, Santamaría valoró positivamente la ejecución de este proyecto "porque con el nuevo escenario esto va a ser otra cosa, sobre todo porque nos va a permitir asentar un sitio fijo para realizar estas representaciones, que se harán cada año ahí a partir de ahora, y nos va a hacer depender de nosotros mismos, sin tener que estar pendientes de nadie", matizó.

Por otra parte, el presidente de Tierraquemada recordó también la polivalencia del nuevo espacio, "porque, además de las representaciones que hagamos nosotros cada año, hay otras entidades que ya se han interesado por el graderío que se está construyendo en La Hoya para organizar allí a lo largo del año otro tipo de actividades".

Una vez terminado, cuando

concluyan los trabajos que se prolongarán a lo largo de esta semana, el graderío de madera que se está instalando en un nuevo enclave del paraje conocido como La Hoya permitirá acoger a 2.500 personas sentadas para asistir a las próximas ediciones de las Guerras Numantinas. "Es un poco más pequeño que la plaza que utilizábamos antes, en la que entran, aproximadamente, unas 3.000 personas, pero es algo que había que hacer", señaló Alberto Santamaría.

Invitaciones y ensayos

De cara a la puesta en escena programada el próximo sábado, en la que se repetirá el episodio titulado 'La batalla de los elefantes', los alrededores de 200 componentes de Tierraquemada que darán vida a los personajes del montaje tienen previsto ensayar hoy en el nuevo

escenario, en el que se está ultimando la grada de madera. "Ya hemos estado ensayando allí, y también a orillas del río, pero este lunes volveremos a La Hoya", confirmó Santamaría.

Con la novedad destacada del cambio de escenario, la representación, que repite un episodio presentado ya al público en 2001, ofrecerá también algún cambio, "como la inclusión de más diálogos, porque el guión se ha cambiado. No va a ser lo mismo ahora que hace nueve años, cuando la hicimos por primera vez y teníamos menos experiencia. El grupo ha evolucionado y el guión se ha mejorado", explicó.

Asimismo, adelantó que los organizadores del evento van a poner a disposición del público las invitaciones para asistir a la representación del sábado, de forma totalmente gratuita, a partir de mañana martes. "Se van a empezar a repartir el martes, en el aula arqueológica, de 10.00 a 14.00 horas, y entre las 16.00 y las 20.00 horas, y aconsejamos a la gente que quiera ver la representación que las recoja cuanto antes porque se agotan el primer día", avisó.

SANTIAGO RELLO